

**OBWIESZCZENIE
PREZYDENTA MIASTA GLIWICE**

**o przystąpieniu do sporządzenia
miejscowego planu zagospodarowania przestrzennego miasta Gliwice
dla obszaru położonego w dzielnicy Czechowice,
w rejonie ul. Rekreacyjnej i ul. Toszeckiej**

Na podstawie art. 17 pkt 1, art. 17a ustawy z dnia 27 marca 2003 r. o *planowaniu i zagospodarowaniu przestrzennym* (t.j. Dz. U. z 2022 r. poz. 503 z późn. zm.) oraz na podstawie art. 39 ust. 1 pkt 1 i 3, art. 54 ust. 2 ustawy z dnia 3 października 2008 r. o *udostępnianiu informacji o środowisku i jego ochronie, udziale społeczeństwa w ochronie środowiska oraz o ocenach oddziaływania na środowisko* (t.j. Dz. U. z 2022 r. poz. 1029 z późn. zm.) zawiadamiam o podjęciu przez Radę Miasta Gliwice uchwały nr XLI/848/2022 z dnia 10 listopada 2022 r. w sprawie przystąpienia do sporządzenia miejscowego planu zagospodarowania przestrzennego dla części miasta Gliwice, w której dopuszczone jest etapowe sporządzanie i uchwalanie miejscowego planu zagospodarowania przestrzennego.

Jednocześnie zawiadamiam o przystąpieniu do sporządzenia **miejscowego planu zagospodarowania przestrzennego miasta Gliwice dla obszaru położonego w dzielnicy Czechowice, w rejonie ul. Rekreacyjnej i ul. Toszeckiej**, w granicach wskazanych na załączniku graficznym i możliwości składania wniosków do ww. planu.

Granice obszaru objętego sporządzeniem planu przedstawione są w Geoportalu planistycznym pod adresem: <https://geoportal.gliwice.eu/gpt4/?permalink=75776394>

Zainteresowani mogą składać wnioski do wyżej wymienionego planu miejscowego. Zgodnie z art. 8c ustawy o *planowaniu i zagospodarowaniu przestrzennym*, wnioski mogą być wnoszone w formie papierowej lub elektronicznej, w tym za pomocą środków komunikacji elektronicznej:

- drogą pocztową, na adres: Urząd Miejski w Gliwicach, Wydział Planowania Przestrzennego, ul. Jasna 31A, 44-122 Gliwice,
- osobiście, w Punkcie Obsługi Interesantów – na stanowiskach informacyjno-podawczych, w godzinach pracy urzędu przy ul. Zwycięstwa 21 lub przy ul. Jasnej 31A,
- za pomocą elektronicznej skrzynki podawczej opatrzone kwalifikowanym podpisem elektronicznym, podpisem zaufanym albo podpisem osobistym,
- za pośrednictwem Gliwickiej Platformy Partycypacyjnej (Decydujmy Razem/Konsultacje Społeczne/Aktualnie Prowadzone Konsultacje/miejscowy plan zagospodarowania przestrzennego miasta Gliwice dla obszaru położonego w dzielnicy Czechowice, w rejonie ul. Rekreacyjnej i ul. Toszeckiej,
- na adres e-mail: pp@um.gliwice.pl.

Wnioski należy składać w terminie **od 26 maja 2023 r. do 16 czerwca 2023 r.**

Wniosek powinien zawierać nazwisko, imię, nazwę i adres wnioskodawcy, przedmiot wniosku oraz oznaczenie nieruchomości, której dotyczy (numer ewidencyjny działki i obręb).

Do wniosku można dołączyć załącznik graficzny, przedstawiający lokalizację wnioskowanego terenu.

Zarówno sam wniosek jak i załącznik graficzny do niego (w zależności od formy dostarczenia: elektronicznej lub papierowej) można przygotować w Geoportalu planistycznym pod adresem: (<https://msip.gliwice.eu> / geoportale / Geoportal planistyczny) za pomocą narzędzia Dokumenty planistyczne / Zgłaszanie wniosków (ikona kartki papieru).

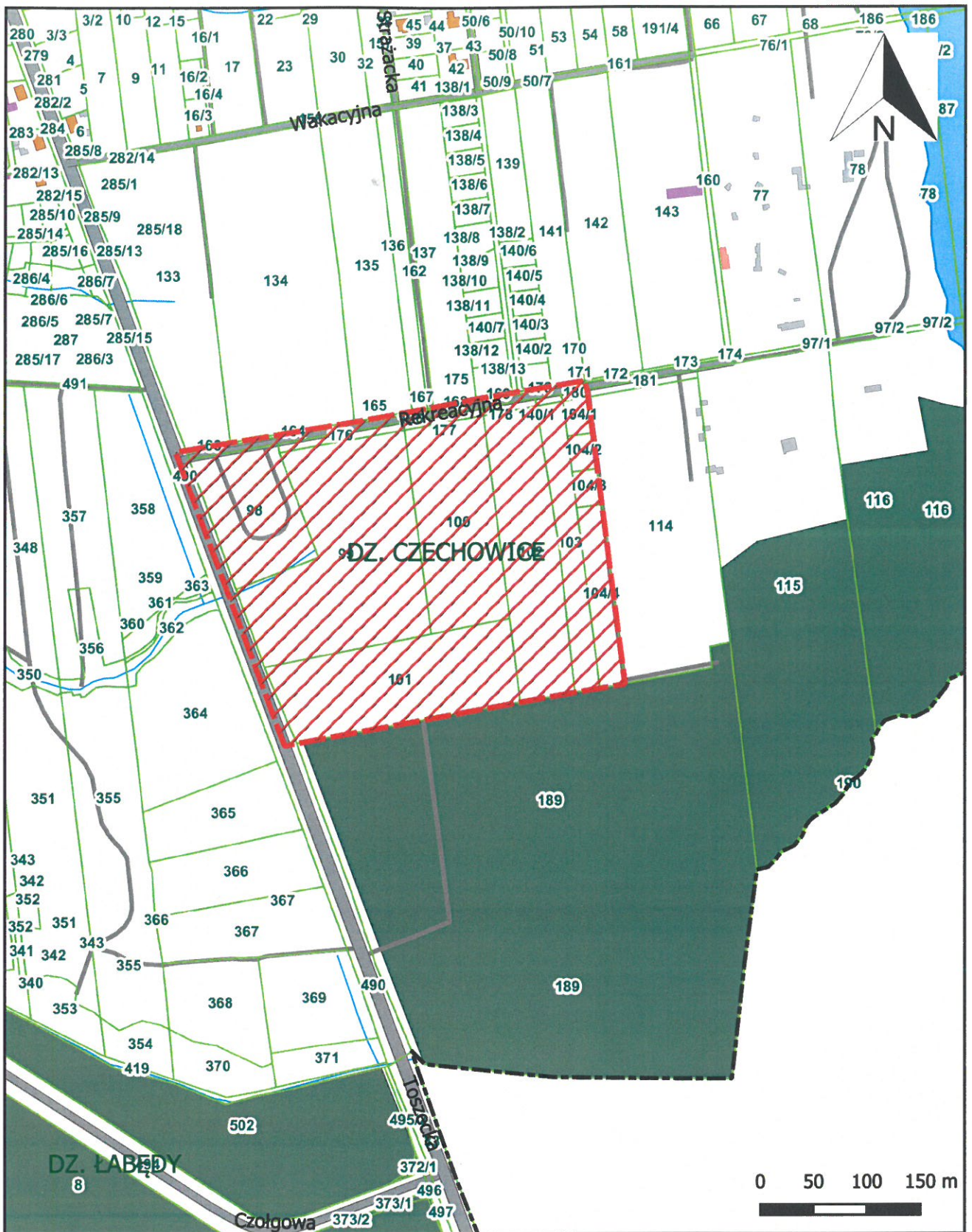
Wnioski zostaną rozpatrzone zgodnie z art. 17 pkt 4 ustawy z dnia 27 marca 2003 r. o *planowaniu i zagospodarowaniu przestrzennym*.

Dodatkowe informacje można uzyskać w Urzędzie Miejskim w Gliwicach, w Wydziale Planowania Przestrzennego, codziennie za wyjątkiem sobót i dni świątecznych pod numerami telefonów: 32 338-65-10 i 32 338-65-08, w godzinach pracy urzędu.

Z up. Prezydenta Miasta

Naczelnik Wydziału
Planowania Przestrzennego

Iwona Pylypenko-Wilk



Granice opracowania miejscowego planu zagospodarowania przestrzennego miasta Gliwice dla obszaru położonego w dzielnicy Czechowice, w rejonie ul. Rekreacyjnej i ul. Toszeckiej

Z up. Prezydenta Miasta

Naczelnik Wydziału
Planowania Przestrzennego

Iwona Pylypenko-Wilk